 НФ МИСиС	Национальный исследовательский технологический университет МИСиС Новотроицкий филиал			ПСП-08-18-10	
	Выпуск 1	Изменение 0	Экземпляр №	Лист	1
				Всего листов	8

  
 Директор НФ МИСиС  
 И.Ф. Сердюков


Ввести в действие с \_\_\_\_\_



## ***ПОЛОЖЕНИЕ О СТРУКТУРНОМ ПОДРАЗДЕЛЕНИИ***

### ***ОТДЕЛ ВОСПИТАТЕЛЬНОЙ РАБОТЫ***

**ПСП-08-18-10**

 <b>НФ МИСиС</b>	<b>Национальный исследовательский технологический университет МИСиС Новотроицкий филиал</b>			<b>ПСП–08-18-10</b>	
	Выпуск 1	Изменение 0	Экземпляр №	Лист	2
				<b>Всего листов</b>	<b>8</b>

## **1 Общие положения**

1.1 Отдел воспитательной работы является самостоятельным структурным подразделением Новотроицкого филиала Федерального государственного образовательного учреждения высшего профессионального образования «Национальный исследовательский технологический университет «МИСиС» (НФ МИСиС).

1.2 Отдел воспитательной работы подчиняется непосредственно заместителю директора по УМР, а через него – директору.

1.3 Отдел возглавляет начальник, сотрудники отдела назначаются на должность и освобождаются от должности приказом директора.

1.4 В своей деятельности отдел руководствуется следующими документами:

- Конституцией РФ;
- Законами РФ об образовании;
- Постановлениями правительства РФ по вопросам образования;
- Иными нормативно-правовыми актами, регламентирующими деятельность образовательных учреждений;
- Уставом МИСиС;
- Положением о Новотроицком филиале Федерального государственного образовательного учреждения высшего профессионального образования «Национальный исследовательский технологический университет «МИСиС» (НФ МИСиС).
- Правилами внутреннего трудового распорядка;
- Основами законодательства РФ об охране труда, положениями, правилами, нормами, инструкциями по охране труда, технике безопасности, производственной санитарии и пожарной безопасности, действующими в учебном заведении;
- Настоящим Положением.

## **2 Структура и кадровый состав**


2.1. Штатная численность работников отдела определяется директором филиала и утверждается ректором МИСиС.

2.2. Организационная структура отдела воспитательной работы представлена в Приложении А.

## **3 Задачи**

3.1 Разработка стратегии воспитательной работы в НФ МИСиС;

3.2 Организация воспитательного процесса и внеучебной работы;

 <b>НФ МИСиС</b>	<b>Национальный исследовательский технологический университет МИСиС</b> <b>Новотроицкий филиал</b>			<b>ПСП-08-18-10</b>	
	Выпуск 1	Изменение 0	Экземпляр №	Лист	3
				<b>Всего листов</b>	8

3.3 Разностороннее развитие личности студента, познавательных интересов, творческих способностей, профессиональных умений и навыков, навыков самообразования, способствующих самореализации личности;

3.4 Формирование у молодежи активной жизненной позиции, готовности к участию в общественно-политической жизни страны и государственной деятельности;

3.5 Формирование уклада студенческой жизни, способствующей развитию студенческого самоуправления, воспитанию физически здоровой, духовно богатой, творческой, высоконравственной, образованной личности, уважающей традиции и культуру своего ВУЗа, города и государства;

3.6 Стимулирование самореализации студенчества в учебной, научно-исследовательской, творческой деятельности.

#### **4 Функции**

4.1 Текущее и перспективное планирование воспитательной работы;

4.2 Организация и руководство внеучебной, культурно-массовой работой;

4.3 Изучение интересов и потребностей студентов;

4.4 Координация и контроль работы кружков и секций;

4.5 Координация и контроль качества воспитательной работы кафедр, кураторов;

4.6 Индивидуальный и групповой учет качества работы студентов по основным направлениям воспитательной работы и реализация системы мер поощрения отличившихся студентов;

4.7 Разработка документации, регламентирующей виды деятельности по организации воспитательного процесса;

4.8 Организация и координация работы органов студенческого самоуправления;


4.9 Координационная работа с подразделениями Филиала, Комитетом по делам молодежи, ООО «Уральская сталь», прочими организациями города и области по вопросам организации воспитательных мероприятий;

4.10 Информационное освещение мероприятий Филиала на уровне Филиала и города;

4.11 Оказание методической помощи кураторам, старостам, руководителям кружков и секций, Студенческому Совету;

4.12 Организация культурно-массовых мероприятий для работников Филиала;

4.13 Организация отдыха студентов в каникулы;

 <b>НФ МИСиС</b>	<b>Национальный исследовательский технологический университет МИСиС Новотроицкий филиал</b>			<b>ПСП-08-18-10</b>	
	Выпуск 1	Изменение 0	Экземпляр №	Лист	4
				<b>Всего листов</b>	8

4.14. Обеспечение охраны здоровья студентов в период внеучебных мероприятий.

## **5 Права**

5.1 Отдел воспитательной работы имеет право:

5.1.1 принимать участие в решении вопросов, связанных с организацией воспитательной работы в Филиале;

5.1.2 вносить предложения администрации по организации воспитательной работы в рамках своей компетенции;

5.1.3 получать информацию по вопросам, входящим в компетенцию отдела воспитательной работы;

5.1.4 давать разъяснения и рекомендации по вопросам, входящим в компетенцию отдела воспитательной работы.

5.2 Начальник отдела воспитательной работы также вправе:

5.2.1 представлять руководству Филиала предложения о поощрении отличившихся работников отдела и о наложении взыскания на работников-нарушителей трудовой дисциплины;

5.2.2 вносить на рассмотрение директора филиала либо непосредственного руководителя предложения по улучшению деятельности отдела воспитательной работы и совершенствованию методов работы его сотрудников.

## **6. Взаимоотношения**

Для выполнения функций и реализации прав отдел воспитательной работы взаимодействует:

6.1 *С деканатами по вопросам:*

6.1.1 Получения от деканата:

- графиков дежурств групп, распоряжений о назначении кураторов;


- информации о поощрениях и наказаниях студентов;

- данных для итоговых отчетов по успеваемости студентов и иных запрашиваемых сведений, относящихся к компетенции отдела воспитательной работы;

6.1.2 Предоставления деканату:

- запросов на мотивированное освобождение отдельных студентов от учебной нагрузки на время участия в мероприятиях.

6.2 *С кафедрами по вопросам:*

 <b>НФ МИСиС</b>	<b>Национальный исследовательский технологический университет МИСиС</b> <b>Новотроицкий филиал</b>			<b>ПСП-08-18-10</b>	
	Выпуск 1	Изменение 0	Экземпляр №	Лист	5
				<b>Всего листов</b>	8

- получения от кафедр информации об истории создания, планах и результатах работы кафедры (с целью отражения в СМИ)

- установления сроков сдачи отчетной документации;

6.3 *С отделом кадров по вопросам получения:*

- копий приказов, распоряжений, положений, касающихся работы отдела воспитательной работы;

- данных о профессорско-преподавательском составе, учебно-вспомогательном персонале, контингенте студентов;

- договоров с кураторами, руководителями кружков, секций, на прочие услуги;

- копий приказов о движении контингента студентов по мере их поступления.

6.4 *С Ученым Советом по вопросам подготовки по поручению Ученого Совета вопросов и проектов постановления Ученого Совета в пределах своей компетенции.*

6.5 *С приемной комиссией НФ МИСиС по вопросам:*

- получения данных по приему студентов в НФ МИСиС;

- ведения работы по набору в НФ МИСиС.

6.6 *С учебным отделом по вопросам:*

- согласования мероприятий внеучебной работы в соответствии с действующим расписанием занятий, наличием аудиторного фонда;

- координация вопросов по составлению графиков уборок и дежурств студенческих групп.

## **7 Ответственность**

7.1 Ответственность за качество и своевременность выполнения функций отделом несет начальник отдела воспитательной работы.


7.2 На начальника отдела воспитательной работы возлагается персональная ответственность за:

7.2.1 организацию деятельности отдела по выполнению возложенных на отдел задач и функций;

7.2.2 организацию в отделе оперативной и качественной подготовки и исполнения документов;

7.2.3 соблюдение работниками отдела трудовой дисциплины;


7.2.4 обеспечение сохранности имущества, находящегося в отделе и соблюдение правил пожарной безопасности;

 <b>НФ МИСиС</b>	<b>Национальный исследовательский технологический университет МИСиС Новотроицкий филиал</b>			<b>ПСП-08-18-10</b>	
	Выпуск 1	Изменение 0	Экземпляр №	Лист	6
				<b>Всего листов</b>	8

7.2.5 расстановку и деятельность работников отдела;

7.2.6 соответствие действующему законодательству визируемых (подписываемых) им проектов приказов, распоряжений, инструкций и других документов.

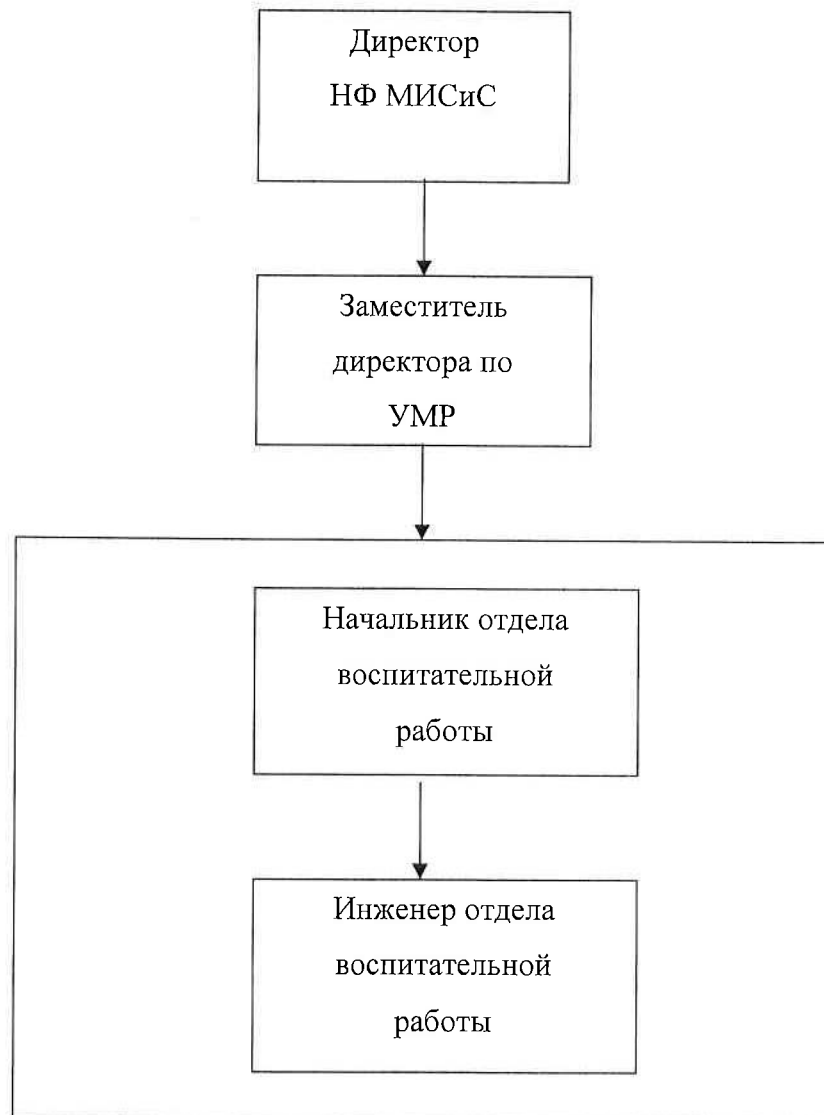
7.3 Ответственность работников отдела устанавливается соответствующими должностными инструкциями.


 <b>НФ МИСиС</b>	<b>Национальный исследовательский технологический университет МИСиС Новотроицкий филиал</b>			<b>ПСП-08-18-10</b>	
	Выпуск 1	Изменение 0	Экземпляр №	Лист	7
				Всего листов	8

Приложение А

(обязательное)

Организационная структура отдела по воспитательной работе



 НФ МИСиС	Национальный исследовательский технологический университет МИСиС Новотроицкий филиал			ПСП-08-18-10	
	Выпуск 1	Изменение 0	Экземпляр №	Лист	8
				Всего листов	8

Лист ознакомления

Ф.И.О.	Должность	Дата	Роспись
С.В. Ткачева	Начальник ОВР		
Ю. В. Кондратьева	Инженер		
Е.О. Долматова	Инженер		

**Разработано:**

Руководитель структурного подразделения



С.В. Ткачева

**Согласовано:**

Начальник ОК



О.Г. Яценко

Юрисконсульт



М.О. Шаповалова